



Relever les défis informatiques: optimiser Microsoft Teams grâce aux produits Logitech Rally

Comment les solutions Logitech Rally améliorent
la flexibilité, l'évolutivité et la rentabilité avec
Microsoft Teams

AUTEUR CRAIG DURR

Directeur de la recherche – Collaboration sur le lieu de travail |
The Futurum Group

EN PARTENARIAT AVEC

logitech®

OCTOBRE 2023



Image fournie par Logitech

Redéfinir l'espace de travail moderne avec Microsoft Teams

Le terme « nouvelle façon de travailler » est en train de devenir obsolète. Alors que nous nous rapprochons de l'ère post-pandémie, il est évident que ces modalités de travail sont là pour durer. Une enquête de Pew Research⁽¹⁾ a révélé que plus de 75 % des employés américains dont l'emploi est compatible avec les modèles à distance ou hybrides ont déjà adopté cette tendance. The Futurum Group observe des tendances similaires à l'échelle mondiale. Face à ces changements, de nombreux responsables informatiques font le choix stratégique d'adopter Microsoft Teams comme plateforme de communications unifiées. Si vous faites partie de ces personnes, The Futurum Group vous félicite pour votre volonté de vous concentrer sur les principes (ou défis) importants de ce changement de paradigme.

Par exemple, l'un des principaux défis actuels est de s'assurer que les participants à une réunion se sentent vus et entendus (et qu'ils peuvent voir et entendre), quel que soit l'endroit où ils se trouvent. Les entreprises ont appris à organiser des réunions virtuelles efficaces pendant la pandémie, mais les réunions hybrides sont nettement plus complexes.

Par ailleurs, les responsables informatiques sont confrontés à de nouveaux défis, à savoir, des flux de travail repensés, des stratégies d'occupation des espaces de bureaux qui évoluent et des politiques de collaboration changeantes. Le débat sur les technologies de collaboration professionnelle s'est élargi, les services tels que les ressources humaines et les services en charge des installations faisant part de leurs besoins. Dans le même temps, le rôle des équipes informatiques est devenu plus complexe.

Étant donné que de nombreux responsables informatiques ont déjà adopté Microsoft Teams comme solution de communication et de collaboration, il est évident que si cette solution représente l'avenir du travail, elle s'accompagne de nouveaux défis pour les équipes informatiques.

(1) <https://www.pewresearch.org/short-reads/2023/03/30/about-a-third-of-us-workers-who-can-work-from-home-do-so-all-the-time/>

Flux de décision pour les questions relatives au matériel après l'adoption de Microsoft Teams



L'adoption de Microsoft Teams comme principale plateforme de communications unifiées pour votre organisation ne simplifie pas pour autant le processus décisionnel quant aux questions matérielles. Au contraire, la prise de décisions matérielles pour un écosystème Microsoft Teams peut être décourageante. Les fournisseurs et produits disponibles sont nombreux, et il peut être difficile de savoir par où commencer.

The Futurum Group est conscient de l'importance de prendre les bonnes décisions matérielles pour votre organisation et conseille à nos clients d'aborder ce processus comme une série de décisions. Les meilleurs partenaires matériels pour Microsoft Teams doivent être en mesure de répondre à toutes les questions suivantes:

- Plateforme: les dispositifs sont-ils certifiés pour Microsoft Teams Rooms?
- Alignement sur les priorités de l'entreprise: répondent-ils à vos besoins fondamentaux en matière de sécurité et de gestion? Les produits sont-ils conformes à vos initiatives en matière de développement durable?
- Cas d'utilisation/espaces nombreux: le fournisseur peut-il répondre à vos cas d'utilisation principaux dans de petites, moyennes et grandes salles de réunion?
- Besoins spécifiques des salles: peuvent-ils fournir une solution adaptée au caractère unique de vos salles (salles vidéo immersives ou espaces de création)?

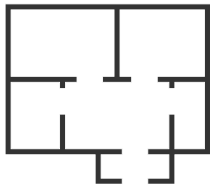


Les défis majeurs pour la gestion informatique dans l'environnement actuel

Même en sachant clairement que votre déploiement d'une communication unifiée se concentrera sur Microsoft Teams, les responsables informatiques sont toujours confrontés à des défis de taille pour mettre en place une solution de visioconférence qui réponde aux cas d'utilisation à distance et hybrides d'aujourd'hui. Les systèmes et processus de visioconférence qui se sont démocratisés pendant la pandémie pourraient ne pas être suffisants pour les configurations hybrides sur le long terme. Les entretiens que nous avons menés auprès de professionnels de l'informatique nous ont permis d'identifier les principaux défis que doivent relever les services informatiques, dans un contexte de complexification des besoins en matière de solutions de collaboration:

Des dispositions de salles complexes

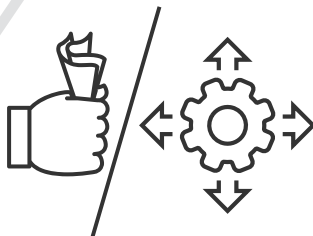
Si les bureaux se limitaient autrefois à de simples salles de conférence standard, ce sont aujourd'hui des environnements aux multiples facettes qui intègrent des espaces spécifiques et de nouveaux cas d'utilisation de Microsoft Teams.



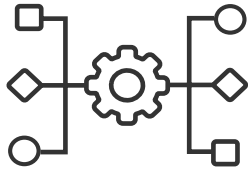
Les équipes informatiques font face à la demande croissante de systèmes vidéo plus simples et de haute qualité dans de nombreuses configurations de salles, quelle que soit leur taille. Ils doivent également proposer une bonne qualité vidéo et audio dans divers contextes tels que l'expérience Microsoft Teams Front Row, les salles de discussion, les salles de réunion flexibles et les espaces de collaboration. L'informatique s'est ainsi complexifiée dans tous les domaines, de la planification au provisionnement, en passant par le déploiement et la maintenance.

Coût et évolutivité

Il est essentiel de trouver le bon équilibre entre coût et pertinence, surtout pour assurer des performances constantes de Microsoft Teams dans des salles de tailles diverses, l'objectif étant d'offrir une expérience optimale à tous les collaborateurs lorsqu'ils rejoignent une réunion, quelle que soit la configuration de la salle de conférence. C'est là que les choses se compliquent: comment offrir cette même expérience, non pas pour 10 salles, mais pour 200 ou 500 salles réparties sur plusieurs sites ou zones géographiques?



Il ne s'agit pas uniquement de choisir une solution qui fonctionne dans une ou deux configurations. Vous avez besoin d'une gamme de produits économique et polyvalente, que vous pouvez déployer dans un grand nombre de salles de réunion, voire dans des campus. Chaque déploiement doit garantir une qualité et une expérience utilisateur identiques, quel que soit le nombre d'espaces où vous devez installer une solution vidéo.



Des piles technologiques diverses et variées

Imaginez votre configuration informatique comme un aéroport bondé, où chaque terminal représente diverses plateformes de communications unifiées telles que Microsoft Teams, Zoom et Google Meet. Bien que vous ayez déployé Microsoft Teams comme solution standard, vos employés sont comme des voyageurs qui doivent parfois naviguer entre ces terminaux pour prendre leur prochain vol ou rencontrer des personnes et des organisations hors de votre plateforme de communications unifiées. Un véritable casse-tête. The Futurum Group confirme cette complexité et révèle que près de la moitié des entreprises prennent officiellement en charge plusieurs plateformes de communications unifiées. ⁽²⁾ Cette diversité technologique exige une grande agilité de la part du service informatique, qui doit jouer le rôle de couteau suisse. Les équipes doivent s'assurer que leurs dispositifs de conférence peuvent s'intégrer à ce dédale et offrir une expérience fluide aux utilisateurs finaux, quelle que soit la plateforme de communications unifiées.

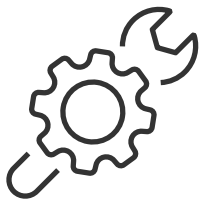


Gestion des parties prenantes

Les décideurs informatiques ont besoin d'outils de communication capables de résoudre des problèmes techniques et qui contribuent à atteindre des objectifs organisationnels plus larges, comme le service RH, l'immobilier d'entreprise, les services généraux et même le service des achats. Par exemple, le service RH peut simplifier le recrutement, en réduisant à la fois le temps et les coûts associés à cette phase. Le travail à distance réduit le besoin d'espace physique, le loyer, les dépenses courantes et les coûts d'équipement de bureau. Le service des achats est confronté à ses propres défis d'analyse des coûts et de gestion des fournisseurs.

Tout cela met en lumière la nécessité d'une solution qui réponde aux diverses exigences des parties prenantes. Les avantages financiers sont réels, comme l'a montré Sun Microsystems en réalisant 68 millions de dollars d'économies annuelles sur des coûts immobiliers, ou encore Dow Chemical et Nortal, qui réalisent plus de 30 % d'économies sur des coûts non immobiliers. ⁽³⁾

Le passage au travail hybride et à distance a élargi le cercle des acteurs informatiques, ce qui rend le choix d'une solution unique toujours plus complexe.



Maintenance et facilité de gestion

Pour les équipes informatiques, la configuration initiale d'un système de visioconférence n'est que la première étape. Les services informatiques ont également besoin d'outils appropriés à la gestion de cet « environnement numérique ». Le Centre d'administration Teams est un outil de gestion puissant qui vous permet de gérer le compte et le logiciel Salles Microsoft Teams, mais il ne fournit pas d'informations détaillées ni de contrôle sur le matériel. Vous avez cependant besoin d'une solution pour mettre à jour le micrologiciel, résoudre les bugs ou collecter des informations sur l'occupation et l'utilisation des salles tout en réduisant la nécessité d'intervenir physiquement à chaque endroit.

Dans un contexte d'utilisation croissante de ces systèmes au quotidien (les recherches de The Futurum Group indiquent que plus de 80 % des réunions impliquent un ou plusieurs participants à distance ⁽⁴⁾), vos dispositifs de visioconférence deviennent de plus en plus importants pour votre base d'utilisateurs. L'augmentation du nombre de réunions implique le développement de votre environnement de visioconférence, qui devient alors plus complexe, et crée un plus grand impératif de gestion, de maintien et d'optimisation de la disponibilité de manière centralisée et à distance.

(2) L'étude de The Futurum Group révèle que 48 % des entreprises utilisent plusieurs plateformes de communications unifiées gérées par le service informatique.

(3) <https://globalworkplaceanalytics.com/resources/costs-benefits#toggle-id-5>

(4) Certification Microsoft Teams prévue à venir au quatrième trimestre 2023

Découvrir la gamme de produits Rally



image fournie par Logitech

La gamme Logitech Rally offre des solutions de visioconférence polyvalentes conçues pour différentes configurations de salles et différents cas d'utilisation. Et toutes ces solutions sont certifiées pour Microsoft Teams Rooms. De la Rally Bar Huddle compacte, idéale pour les petites salles de réunion, au système Rally Plus plus polyvalent, capable de s'adapter à de grandes salles de conférence ou à des espaces de réunion modulaires, notre gamme de produits offre de nombreuses fonctionnalités d'intégration pour Microsoft Teams Rooms.

En tant que directeur de recherche chez The Futurum Group, j'ai eu l'opportunité d'évaluer les produits de visioconférence des principaux fournisseurs du marché. J'ai été impressionné par le fait que le portefeuille unique de Logitech englobait quatre grands classiques des salles de réunion.

			
Salle de conférence	Petite salle de conférence	Espace d'idéation	Espace immersif
Les solutions pour les salles de conférence traditionnelles comprennent une caméra pour l'avant de la salle, un contrôleur tactile et des accessoires qui augmentent la couverture audio et vidéo dans la salle.	Déploiement de la visioconférence dans des petits espaces, pour des collaborations rapides et des réunions ponctuelles avec des solutions simples à configurer et à déployer à grande échelle.	Brainstorming et idéation créative au sein des équipes dispersées grâce à des solutions intuitives et interactives conçues pour les espaces ouverts et dynamiques.	Dans les salles de visioconférence, la conception du mobilier et le placement de la caméra permettent aux participants d'être mieux vus et entendus.

Chaque produit de la gamme offre un ensemble de fonctionnalités optimisées, telles que les différents niveaux de zoom, la prise de son, les caméras auxiliaires et les supports pour module de micro, ou encore les expériences intelligentes telles que le mode « Speaker View » et le mode « Grid View », qui s'adaptent aux modifications de l'espace physique et de la position des participants. Par ailleurs, les produits conservent les fonctionnalités qui distinguent Logitech de la concurrence, telles que des options de déploiement basées sur PC, sur des appliances ou en mode BYOD. On retrouve également les fonctionnalités bien conçues de rangement des câbles et de montage proposées par Logitech, qui offrent une flexibilité d'installation dans la salle et une fiabilité de branchement des câbles.

La gamme s'inscrit dans une approche complète pour répondre aux diverses exigences des environnements de travail modernes et hybrides. Mais sa véritable force est sa capacité à relever les défis complexes abordés tout au long de cet e-book.

Caméra auxiliaire Logitech Sight pour vue avant et vue centrale



Relever les défis informatiques: optimiser Microsoft Teams grâce aux produits Logitech Rally
© 2023 The Futurum Group. Tous droits réservés.

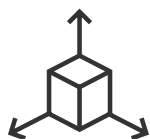
Trois raisons qui font de la gamme Logitech Rally la solution idéale

Intéressons-nous à présent à trois bonnes raisons qui font de la gamme Logitech Rally un choix aussi viable qu'exceptionnel pour faire face à la complexité des environnements de travail hybrides dans le cadre d'un déploiement de Microsoft Teams.

1 Flexibilité inégalée. Pour surmonter la complexité des environnements de travail modernes, la flexibilité est indispensable. Logitech offre une flexibilité informatique dès le début.



Une gamme unique pour tous les types de déploiement. Que vous préférerez utiliser Windows ou Android sur vos terminaux, la gamme Logitech Rally prend en charge le mode USB et le mode appliance, ce qui permet aux administrateurs informatiques de s'adapter aux différentes plateformes technologiques et aux cas d'utilisation des utilisateurs finaux. Soit le type de déploiement vous permet de déployer des expériences Teams Room natives, permettant ainsi à vos utilisateurs finaux d'utiliser des fonctionnalités de Microsoft Teams telles que l'accès aux réunions en un clic, la participation en tant qu'invité direct, les caméras de contenu pour partager des tableaux blancs physiques dans la réunion numérique, et des fonctionnalités de proximité telles que le transfert en toute simplicité d'une réunion Teams de votre dispositif personnel vers la salle de réunion.



Conçue pour s'adapter à vos espaces. La gamme de produits Logitech Rally est l'une des rares sur le marché à couvrir pratiquement toutes les configurations de salle, des petites salles de conférence qui nécessitent des solutions rentables aux salles de conférence les plus complexes qui nécessitent l'ajout d'une caméra Logitech Sight et les options audio modulaires du système Rally, en passant par les salles vidéo immersives utilisant la vidéo comme les salles Microsoft Signature Teams Rooms. Logitech propose également des supports, des chariots et des intégrations à d'autres [partenaires audiovisuels complémentaires](#).



Synergies avec un fournisseur unique. Logitech offre une expérience cohérente et unique, qui s'adapte aussi bien aux solutions de bureau qu'aux grandes salles de conférence. Il est relativement rare qu'un seul fournisseur vous propose autant de possibilités.

2 Des ressources exceptionnelles pour l'informatique. La caractéristique principale d'un portefeuille axé sur l'informatique est sa capacité à supprimer les points de friction du cycle de vie du produit, de la configuration à la gestion continue de la salle, en passant par l'interopérabilité. Grâce à cet engagement dans les technologies de l'information, Logitech conjugue fiabilité et fonctionnalité.



Services Logitech Sync et Logitech Select. Ces outils simplifient les tâches de gestion et assurent un entretien sans effort pour des performances constantes. Vous pouvez ainsi travailler en toute confiance. Alors que le Centre d'administration Teams peut gérer le compte Microsoft Teams Room et les logiciels associés, Sync vient le compléter pour vous offrir une gestion complète des dispositifs, des analyses avancées et une assistance à la maintenance. Par ailleurs, Logitech Sync permet de gérer à la fois les produits de la gamme Rally et les dispositifs de collaboration personnels Logitech depuis le même outil.

Optez pour une fiabilité renforcée et davantage de fonctionnalité en ajoutant le service Select disponible en option, qui fournit un accès direct à l'assistance de nos experts, aux remplacements avancés et aux extensions de garantie.



Conception intégrée alliant esthétique et fonctionnalité. Pour Logitech, la conception est un élément important que l'on doit retrouver dans tous les espaces de réunion physiques. Le souci apporté aux détails (comme les multiples options de montage et de rangement des câbles) assure un déploiement simple et rapide. De même, l'interface utilisateur (UI) de Logitech est une conception intuitive qui permet de limiter les besoins d'assistance complexes. Pour résumer, elle offre des expériences de réunion cohérentes et de haute qualité, quel que soit le dispositif ou l'emplacement de l'utilisateur.

Certifications pour les plateformes de communications unifiées qui comptent pour vous. Bien que les responsables informatiques privilégient les produits certifiés pour Microsoft Teams, il y a une valeur inhérente à leur certification pour d'autres plateformes de communications unifiées. Ces multiples certifications garantissent la polyvalence, l'adaptabilité et la durabilité des produits. À ce titre, les produits de la gamme Rally sont optimisés pour Microsoft Teams et sont également certifiés pour d'autres plateformes de premier plan comme Zoom et Google Meet. Cette certification multi-plateforme simplifie la gestion du système, réduit les problèmes d'interopérabilité et offre la flexibilité nécessaire pour répondre aux besoins changeants en matière de collaboration et d'interaction entre les plateformes.



La valeur Logitech ne s'arrête pas à la gamme Rally

L'un des avantages de choisir Logitech, c'est que cette valeur va au-delà de la gamme de produits Rally. Explications.

IA audio et vidéo compatible avec Microsoft Teams:

La technologie Logitech RightSense AI, pierre angulaire de la gamme Rally, a été soigneusement conçue pour fonctionner avec les fonctionnalités avancées disponibles dans Microsoft Teams Rooms. RightSense garantit un son clair avec RightSound et un éclairage optimal grâce à RightLight, mais améliore également la qualité vidéo grâce en s'intégrant en toute transparence avec les fonctionnalités de Microsoft IntelliFrame, garantissant ainsi aux participants aux réunions Microsoft Teams un cadrage optimal, où qu'ils se trouvent dans la salle.

Conception fluide et centrée sur l'utilisateur:

Chez Logitech, nous ne nous contentons pas de développer des technologies, nous créons également des expériences. La continuité de conception de la gamme Rally met l'accent sur l'engagement des utilisateurs. Votre équipe pourra ainsi se concentrer davantage sur la réunion et moins sur l'aspect technique.

Extensions polyvalentes avec Sight, Tap Scheduler et Scribe:

Complétez votre écosystème de conférence en ajoutant d'autres dispositifs comme [Sight](#) pour étendre la couverture de la caméra à l'avant de la salle, [Scribe](#) pour concevoir des tableaux blancs analogiques plus inclusifs pour les participants à distance et [Tap Scheduler](#) pour faciliter l'affichage des détails de la réunion et réserver une salle pour des réunions ponctuelles ou futures. Plus que de simples extensions, elles font partie intégrante de la gamme de solutions pour salles, ce qui vous permet de multiplier les options disponibles en termes de flexibilité et de fonctionnalité.

3

Le meilleur coût total de possession (CTP) de sa catégorie. Optimisée pour Microsoft Teams, la gamme Logitech Rally est une stratégie complète et économique qui vous permettra de relever les défis des environnements de travail hybrides.



Imaginée pour l'évolutivité. La gamme Rally a été soigneusement conçue pour l'évolutivité et offre une solution économique pour étendre vos capacités de visioconférence dans plusieurs salles, voire dans des bâtiments entiers sans casser votre tirelire.



Gagnez du temps sur la maintenance. Grâce à des outils logiciels et des portails tels que Sync, vous pouvez simplifier le provisionnement, contrôler les mises à jour et surveiller les dispositifs depuis un seul et même endroit. Ajoutez des fonctionnalités premium pour obtenir des insights supplémentaires et des alertes proactives pour optimiser la disponibilité.



Engagement pour le retour sur investissement du client. Logitech affiche un engagement inconditionnel pour la poursuite de sa collaboration sur les innovations de Microsoft et pour rester en phase avec les besoins des clients, pour que vous profitiez d'un retour sur investissement optimal. Cet engagement est étayé par l'ajout de valeur à chaque étape du cycle de vie d'une solution vidéo. Par exemple, Logitech utilise CollabOS (son système d'exploitation) comme un moyen d'ajouter de nouvelles fonctionnalités pour améliorer les performances en salle, une liste étendue de nouvelles capacités de tiers et des intégrations avancées au reste de l'écosystème Logitech. Votre réussite est la priorité de Logitech.

Solutions pour salles de réunion Rally optimisées pour Microsoft Teams: la conclusion de The Futurum Group



Image fournie par Logitech

En étudiant de plus près la gamme Logitech Rally, il apparaît évident que ces produits ont été soigneusement conçus pour répondre aux défis complexes auxquels les responsables informatiques sont confrontés, en particulier dans un environnement de travail hybride basé sur Microsoft Teams. Lorsque vous travaillez sur l'alignement des technologies de communication et de collaboration de votre organisation, vous devez tenir compte d'un grand nombre de facteurs: nouvelles configurations de salles, nouvelles parties prenantes, alignement avec plusieurs plateformes de communications unifiées, sans oublier les difficultés associées au rapport entre coût et évolutivité. Les produits et solutions de la gamme répondent à tous ces défis.

Les avantages sont nombreux: La gamme Rally se distingue par son intégration à Microsoft Teams en toute transparence pour toutes des salles de toutes tailles et pour tous les cas d'utilisation. Logitech accorde une grande importance à son intégration à Microsoft, et l'exhaustivité des offres et des services proposés souligne cet engagement. Mais ce n'est pas tout.

Dans le monde informatique dynamique d'aujourd'hui, la gamme Logitech Rally apparaît comme une solution sur mesure pour Microsoft Teams, répondant aux défis urgents auxquels les administrateurs informatiques sont confrontés.



À propos de Logitech

Logitech permet à chacun de vivre ses passions et s'engage à favoriser le bien-être des humains et de la planète. Nous concevons des solutions matérielles et logicielles qui aident les entreprises à se développer et à rassembler les personnes dans le cadre du travail, de la création, des jeux vidéo ou du streaming. Fondée en 1981 et domiciliée à Lausanne en Suisse, Logitech International est une société publique suisse cotée à la SIX Swiss Exchange (LOGN) et au Nasdaq Global Select Market (LOGI). Retrouvez Logitech et d'autres produits professionnels et solutions d'entreprise sur <http://www.logitech.com/fr-fr/business>, le [blog Logitech for Business](#) ou [@LogitechBiz](#).



À propos de The Futurum Group

The Futurum Group est une société mondiale de recherche et de conseil en technologie dans le domaine de la high-tech. Nous nous focalisons sur les services de recherche, d'intelligence de marché, d'analyse, de conseil, d'évaluation en laboratoire, de marketing et de génération d'opportunités. La gamme de services de The Futurum Group est axée sur l'analyse des technologies émergentes et disruptives, l'identification et la validation des tendances, la fourniture de données et d'insights, ainsi sur le développement et l'exécution de campagnes de vente et de marketing qui permettent aux clients de prendre conscience de leur avantage concurrentiel et d'en tirer parti.

Plus de 200 des plus grandes entreprises technologiques au monde développent leurs relations grâce à The Futurum Group, dont 14 des 20 plus grandes entreprises technologiques au monde. The Futurum Group a établi un lien de confiance durable avec ses clients, comme le prouve le taux de renouvellement annuel de 99 % chez les clients qui optent pour un contrat à long terme.

Pour en savoir plus sur The Futurum Group ou discuter avec nos analystes, [contactez notre équipe](#).



À propos du chercheur

Craig Durr est directeur de recherche pour The Futurum Group et expert des pratiques de collaboration sur le lieu de travail. Ses recherches concernent notamment les services, technologies et dispositifs qui permettent d'établir des connexions fluides entre les entreprises, les employés et les clients.

Son expertise couvre l'analyse complète du marché, le dimensionnement des prévisions, les évaluations de produits, les tendances émergentes et les attentes des acheteurs et utilisateurs finaux. En plus de l'attention qu'il consacre à la technologie, Craig étudie également les aspects humains du travail en classant ses résultats selon les effectifs, les espaces de travail et les flux de travail, puis en tirant des conclusions sur l'influence de ces variables sur les technologies et les stratégies commerciales.

Vous pouvez le contacter par e-mail à l'adresse cdurr@futurumgroup.com, sur Twitter [@craigdurr](#) ou sur LinkedIn <https://www.linkedin.com/fr-fr/craigdurr/>.