

logitech

SOLUTIONS DE COLLABORATION PERSONNELLE POUR LES
ENTREPRISES:

GOOGLE WORKSPACE



LE NOUVEL ESPACE DE TRAVAIL PERSONNEL

Dans une époque où les équipes se réorganisent dans un modèle hybride plus durable, il n'existe pas de solution unique pour les espaces de travail. C'est pourquoi Logitech crée des solutions technologiques centrées sur l'humain qui aident les utilisateurs à créer et à collaborer efficacement, où qu'ils soient. Nos solutions communes permettent une utilisation simple et optimisée de la suite d'applications Google Workspace pour aider votre équipe à faire de son mieux tout en profitant d'une expérience de travail plus inclusive et satisfaisante.

En tant que leader des solutions technologiques d'entreprise, nous comprenons les défis auxquels votre entreprise est confrontée. Nous nous efforçons de présenter des solutions innovantes faciles à configurer et à utiliser, simplifiant les défis de gestion qu'engendrent des équipes à distance, avec un état d'esprit axé sur la sécurité qui couvre le matériel et le nuage.

AVANTAGE LOGITECH

- **ÉQUITÉ:** nos solutions offrent une expérience de travail plus inclusive et équitable pour tous.
- **PERFORMANCES:** différents types de travail nécessitent différents outils; nous concevons en pensant à l'utilisateur final.
- **COLLABORATION:** nous permettons des liens et une co-création authentiques, favorisant des cultures hybrides saines.
- **COMPATIBILITÉ:** nos solutions prêtes à l'emploi sont certifiées pour Google Meet, Google Voice et Works With Chromebook.
- **SÉCURITÉ:** notre écosystème est conçu dans un souci de sécurité et de gestion, afin de maintenir le pouvoir entre les mains du service informatique.
- **DÉVELOPPEMENT DURABLE:** nous nous engageons à respecter la planète dans toutes nos activités.

LA SOLUTION COMPLÈTE POUR UN ESPACE DE TRAVAIL PERSONNEL

Tout ce dont vous avez besoin pour aider vos employés à être productifs, où qu'ils soient.

PRODUITS

Logitech propose une gamme complète de produits qui améliorent la productivité dans Google Workspace et l'espace de travail hybride.

Station d'accueil >>


Dispositifs de présentation >>

Souris >>

Claviers >>

Casques >>

Webcams >>



TECHNOLOGIE LOGI BOLT

Logi Bolt associe la technologie sans fil Bluetooth Low Energy, mode de sécurité 1, niveau de sécurité 4, à des fonctionnalités de sécurité Logitech supplémentaires conformes à la norme FIPS pour réduire la vulnérabilité lorsque des dispositifs sont couplés à un récepteur USB Logi Bolt. Cela garantit une connexion sans fil sécurisée entre les périphériques et les dispositifs, de sorte que les employés aient l'assurance d'interagir avec les applications Google Workspace de manière sécurisée.

- Connexion via *Bluetooth* ou récepteur USB Logi Bolt
- Compatible avec la plupart des systèmes d'exploitation, y compris ChromeOS
- Coupez jusqu'à six souris et claviers à un récepteur

LOGICIELS

Les logiciels Logitech facilitent encore la gestion de nos produits, afin que le service informatique puisse mieux gérer les équipes distribuées. Les logiciels Logitech permettent également aux employés de personnaliser leurs produits pour mieux les adapter à chaque flux de travail.

Logitech Sync >>

Logi Options+ >>

Logi Tune >>

SERVICES

Les services Logitech garantissent une certaine tranquillité d'esprit. Avec des plans de service complets et des extensions de garantie, nos solutions répondront à vos attentes, ou nous veillerons à ce que tout rentre dans l'ordre.

Extension de garantie >>



Logi Dock est une station d'accueil tout-en-un dotée de commandes pour les réunions et d'un haut-parleur intégré compatible avec Google Meet. Participez à des réunions d'un simple geste, activez ou désactivez le son de votre microphone et de votre caméra, et connectez des périphériques de bureau pour des journées de travail plus productives.



DÉSENCOMBREZ LE BUREAU

La station d'accueil Logi Dock permet de connecter jusqu'à cinq périphériques USB et jusqu'à deux moniteurs, tout en fournissant un chargement jusqu'à 100 Watts à votre ordinateur portable. Avec moins de câbles et de dongles, Logi Dock fait de la place pour des espaces de travail plus propres et de meilleures journées de travail.

¹ Adaptateur USB vers DisplayPort requis pour prendre en charge deux moniteurs Mac avec extension d'écran.



DISPOSITIFS DE PRÉSENTATION

Découvrez nos pointeurs numériques avancés pour le travail sur place, virtuel et hybride. Compatible avec Google Slides.



TÉLÉCOMMANDE DE PRÉSENTATION SPOTLIGHT

Spotlight est conçu pour captiver les gens. Avec trois modes de pointage avancés, les présentateurs peuvent engager le public, même dans un espace de travail hybride.



TÉLÉCOMMANDE DE PRÉSENTATION R500s

La souris R500s permet de réaliser des présentations percutantes avec une navigation entre les diapositives jusqu'à 20 mètres de l'ordinateur et un pointeur laser rouge pour mettre en valeur des éléments.

Fournissez à votre équipe des webcams Logitech pour l'aider à collaborer où qu'elle travaille à l'aide de Google Meet. Montrez vos employés sous leur meilleur jour sans soucis de déploiement ou de compatibilité.



BRIO 305

Offrez à vos employés une webcam simple à utiliser pour une meilleure collaboration. Brio 305 est certifiée pour les plateformes de réunion et offre une résolution de 1080p. Vous pouvez donc la déployer en toute confiance sur les postes de travail et pour les employés en télétravail. Fabriquée avec au moins 48% de plastique recyclé.



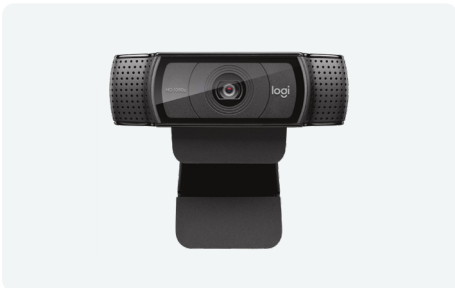
BRIO 505

Une webcam facile à utiliser offrant Show Mode pour permettre le partage de projets et de notes réels sur le bureau, ainsi qu'une gestion informatique simple. La webcam Brio 505 est dotée d'une correction automatique de l'éclairage, d'un zoom numérique 4X, d'un champ de vision variable (90°/78°/65°) et de deux micros avec réduction de bruit.



BRIO

Webcam haut de gamme 4K HDR compatible Windows Hello. Dotée d'une technologie innovante, cette webcam s'ajuste, quel que soit l'éclairage. La webcam Brio est dotée d'un zoom HD 5x, d'un champ de vision variable (90°/78°/65°) et de deux micros stéréo.



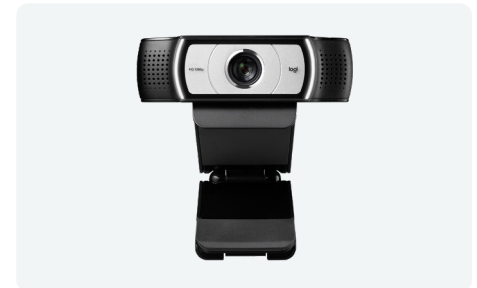
C920e

Ayez l'air professionnel où que vous soyez grâce à cette webcam professionnelle 1080p facile à utiliser et idéale pour un déploiement à grande échelle. La webcam C920e est dotée d'un champ de vision de 78° et de deux micros stéréo.



C925e

Webcam professionnelle 1080p améliorée avec mise au point automatique HD pour une clarté réaliste. La caméra C925e fournit des vidéos de qualité professionnelle pour une utilisation quotidienne, avec une prise en charge du format de codage H.264, un champ de vision de 78° et deux micros stéréo.



C930e

Une webcam professionnelle 1080p avancée qui offre une vidéo haute résolution dans pratiquement tous les environnements et prend en charge le format de codage H.264. La webcam C930e est dotée d'un zoom HD 4x, d'un champ de vision de 90° et de deux micros stéréo.

SOURIS ET CLAVIERS



Logitech permet d'équiper facilement toute votre équipe avec des claviers et des souris, qu'ils travaillent à domicile, au bureau, en déplacement ou toute autre combinaison des trois. Nos solutions prêtes à l'emploi permettent de simplifier la configuration pour vos employés et allègent la charge de travail des administrateurs informatiques. La plupart de nos dispositifs sont certifiés Works with Chromebook et facilitent encore l'interaction avec la suite Google Workspace. Équipez vos collaborateurs de souris et de claviers permettant d'améliorer leur expérience et créer un espace de travail personnel plus productif.

PERFORMANCES

LA SÉRIE MX MASTER POUR LES PROFESSIONNELS



MX KEYS POUR LES PROFESSIONNELS

Les utilisateurs peuvent taper sur un clavier conçu pour la stabilité et la précision, où chaque frappe est fluide, naturelle et précise. Une maîtrise à toute épreuve



MX ANYWHERE 3 POUR LES PROFESSIONNELS

MX Anywhere 3 pour les professionnels allie une polyvalence ultime et des performances exceptionnelles. Cette souris compacte est conçue pour le travail mobile, du télétravail au café, en passant par l'aéroport.



MX KEYS MINI POUR LES PROFESSIONNELS

Un clavier sans fil qui associe des fonctionnalités avancées à un design compact et minimaliste.



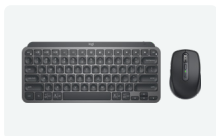
ENSEMBLE MX KEYS POUR LES PROFESSIONNELS | 2E GÉNÉRATION

L'ensemble amélioré MX Master 3S pour les professionnels et MX Keys pour les professionnels avec repose-poignets. Profitez d'une technologie de clics discrets et d'un suivi à 8 000 ppp pour renforcer les performances.



MX MASTER 3S POUR LES PROFESSIONNELS

Améliorée pour une productivité et un confort accrus, la souris MX Master 3S pour les professionnels est dotée d'une technologie de clics discrets et d'un suivi de 8000 ppp.



ENSEMBLE MX KEYS MINI POUR LES PROFESSIONNELS

Un design moderne et minimaliste s'associe aux performances professionnelles pour offrir davantage d'espace de travail et améliorer la productivité.



ERGONOMIQUE

LA SÉRIE ERGO POUR LES PROFESSIONNELS



WAVE KEYS POUR LES PROFESSIONNELS

Grâce à un clavier ergonomique facile à utiliser qui présente une conception ondulée et un repose-poignets rembourré, travaillez confortablement tout au long de la journée. Il est facile à déployer et répond à toutes les exigences informatiques: sécurité, disponibilité globale, compatibilité et durabilité.



CLAVIER EN DEUX PARTIES ERGO K860 POUR LES PROFESSIONNELS

Un clavier ergonomique scientifique qui favorise une expérience de frappe naturelle conçu pour des heures d'utilisation confortable.



LIFT POUR LES PROFESSIONNELS

Une souris verticale accessible, ergonomique et facile à utiliser, parfaite pour les mains de petite taille et de taille moyenne. Elle est conçue pour assurer un maximum de confort et de bien-être au bureau, et permet aux collaborateurs de se sentir mieux pendant qu'ils travaillent.



TRACKBALL SANS FIL M575 POUR LES PROFESSIONNELS

Avec sa conception scientifique et sa possibilité de contrôle par le pouce simple, cette souris trackball sans fil est conçue pour réduire les mouvements de la main, en offrant des heures de confort.

GRAND PUBLIC

LA SÉRIE SIGNATURE POUR LES PROFESSIONNELS



ENSEMBLE SIGNATURE MK650 POUR LES PROFESSIONNELS

Conçu pour un confort continu tout au long de la journée. Le repose-poignets intégré au clavier et les touches familières complètent la zone souple du pouce et les poignées latérales en caoutchouc de la souris, pour que les heures de travail soient plus agréables.



SIGNATURE M650 POUR LES PROFESSIONNELS

Avec un défilement plus intelligent et une prise en main confortable, cette souris sans fil est conçue pour améliorer la productivité, le confort et l'expérience globale des employés.



Aidez vos employés à éviter les distractions et à travailler où qu'ils se trouvent. Les casques Logitech sont certifiés pour Google Meet et Google Voice. Vous pouvez donc être sûr qu'ils s'intégreront à votre écosystème Google Workspace.



ZONE TRUE WIRELESS

Des écouteurs Bluetooth qui offrent une qualité audio exceptionnelle tout en éliminant les bruits indésirables grâce à la technologie Beamforming avancée et à l'ANC hybride.



ZONE WIRELESS 2

Un son professionnel pour les professionnels qualifiés. Quand chaque minute compte, concentrez-vous sur la tâche à accomplir. La suppression du bruit via l'IA, les 4 micros anti-bruit et l'ANC hybride permettent aux employés hautement spécialisés de travailler sans distraction. Compatible avec la plupart des plateformes de visioconférence et certifié pour Google Meet et Google Voice.



ZONE WIRED

Casque filaire USB offrant un son de qualité supérieure pour un temps de concentration amélioré et une clarté des appels fiable grâce à la technologie anti-bruit à double micro. Les transducteurs de taille généreuse de 40 mm offrent des basses puissantes afin de créer un son satisfaisant pour les appels vidéo.



ZONE WIRED EARBUDS

Écouteurs filaires dotés de la technologie anti-bruit à double micro sans tige qui capture la voix de façon parfaitement claire. Restez connecté grâce aux connexions prêtes à l'emploi pratiques: 3,5 mm, USB-C et USB-A.



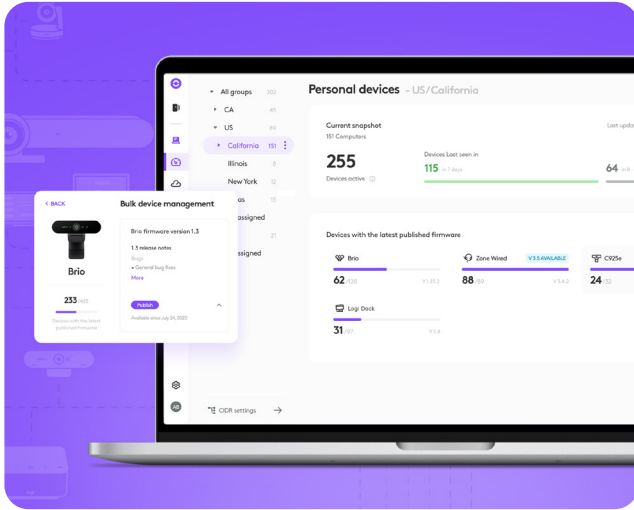
ZONE VIBE WIRELESS

Ce casque sans fil est suffisamment professionnel pour le bureau et suffisamment décontracté pour travailler à domicile avec deux micros omnidirectionnels et de la technologie Beamforming pour réduire les bruits gênants. Zone Vibe Wireless offre une technologie *Bluetooth* multipoint et une autonomie de batterie pouvant atteindre 18 heures en conversation avec une seule charge.

LOGICIELS

Les logiciels améliorent les produits Logitech en garantissant une expérience cohérente, unifiée et personnalisable pour tous les collaborateurs.

FACILITÉ DE GESTION



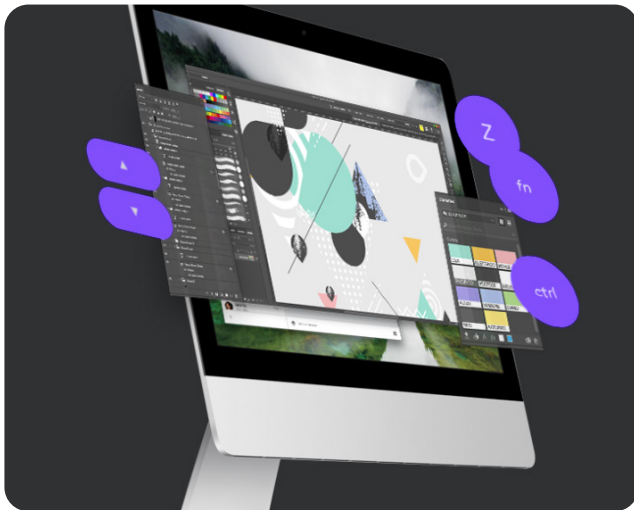
LOGITECH SYNC

Sync fonctionne avec l'outil d'administration de votre fournisseur de services pour vous aider à déployer et à gérer l'ensemble de votre écosystème de dispositifs. Que vos collaborateurs soient au bureau, chez eux ou partout ailleurs, Sync leur permet de rester connectés en s'assurant que leurs solutions d'espace de travail personnel sont en bon état et à jour.

L'intégration avec Logi Tune vous permet de mettre à jour leurs webcams, casques et dispositifs Logi Dock connectés à des ordinateurs personnels sur des sites distants ou dans des bureaux.

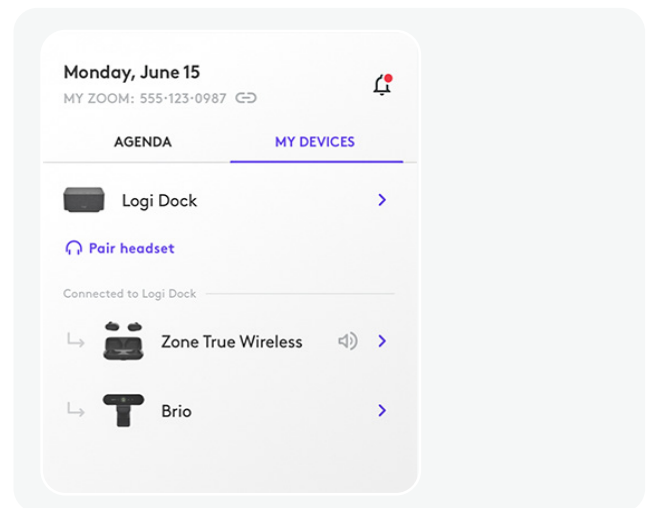
Logitech Sync vous permet également de suivre l'utilisation des dispositifs afin de mieux comprendre leur utilisation, puis d'optimiser vos futurs achats.

PERSONNALISATION



LOGI OPTIONS+

Il s'agit d'une application nouvelle génération puissante et facile à utiliser qui permet de personnaliser les souris et les claviers Logitech pour que votre équipe puisse travailler comme elle le souhaite.



LOGI TUNE

Cette application met les paramètres de la webcam, du casque et de Logi Dock à portée de main de l'utilisateur pour une collaboration plus ciblée et plus productive.

SERVICES

Nos solutions répondront à vos attentes, ou nous veillerons à ce que tout rentre dans l'ordre.

EXTENSION DE GARANTIE

Grâce une extension de garantie³, vos achats Logitech sont protégés contre les défauts pendant cinq ans à compter de la date d'achat. Les extensions de garantie sont disponibles pour une durée d'un an ou de trois ans au-delà de la garantie Logitech d'origine limitée à deux ans.

³ Offre soumise à nos Conditions générales. Non disponible dans tous les pays. Contactez votre revendeur.



FAITES PASSER VOS ESPACES DE TRAVAIL PERSONNELS AU NIVEAU SUPÉRIEUR

Logitech conçoit des solutions d'espace de travail personnel qui permettent à tous d'accéder à des expériences de travail équitables. Nous aidons les équipes à mieux travailler ensemble, où qu'elles se trouvent, sans compromettre la qualité, la productivité ou la créativité qui découlent de la collaboration à l'aide de Google Workspace.

Contactez votre agent commercial Logitech pour en savoir plus.

logitech.com/google

Vous êtes un client Google Workspace et vous souhaitez déployer plus de 250 dispositifs? Logitech fournira jusqu'à 4 kits de collaboration de bureau gratuits aux clients éligibles.

Pour améliorer votre expérience Google Meet, cliquez ici: bit.ly/boostvc